



10 rue de la Mairie  
Montjean-sur-Loire  
49750 Mauges-sur-Loire  
Tél: 02 41 74 09 01  
[www.formafon.com](http://www.formafon.com)

## Newsletter :

**Janvier-Février-Mars  
2024**

### Veilles :

- Légale et Réglementaire,
- Métier,
- Pédagogique et technologique,
- Le Handicap,
- Autre(s) Information(s), Sources

*Mis à jour le 10/04/24*

## Une newsletter, pourquoi ?

Dans le cadre de nos activités d'organisme de formation, et pour mieux répondre aux besoins et attentes de nos équipes, nous avons souhaité diffuser, via ce support, chaque trimestre une sélection de nouvelles sur les sujets législatifs réglementaires métier et pédagogique qui concernent nos activités.

Cette Newsletter est un outil de partage de connaissances, ou chacun d'entre vous peut être source d'information.

Notre objectif : Recueillir les informations utiles ou potentiellement utiles, les partager et les diffuser.

Vous trouverez, pages suivantes, le fruit de nos veilles de cette dernière période.

L'ensemble des sources documentaires est accessible, en consultation sur le drive.

Philippe Levoye - Responsable qualité



## Veille Légale et Réglementaire : (n'hésitez pas à cliquer sur les images pour accéder aux liens (articles ou vidéos))

Dernière version du Référentiel Qualiopi applicable depuis le 8 mars 24



## Décryptage du Guide de lecture Qualiopi version 9 incluant les modifications de la version 8



**DECRYPTAGE DU GUIDE DE LECTURE QUALIOPHI VERSION 9 INCLUANT LES NOUVEAUTÉS DE LA V8**  
V9 DU 8 JANVIER 2024  
APPLICABLE AU 8 MARS 2024

[CONSULTER LE DECRYPTAGE](#)

Sous-traitance, portage, et Qualiopi,  
Tout savoir pour 2024

### Décrets, arrêtés, circulaires

TEXTES GÉNÉRAUX

MINISTÈRE DU TRAVAIL, DU PLEIN EMPLOI ET DE L'INSERTION

Décret n° 2023-1350 du 28 décembre 2023 portant diverses mesures relatives au compte personnel de formation ainsi qu'au bilan de compétences et visant à lutter contre la fraude à ce compte et à interdire le démarchage de ses titulaires

## Observatoire des publics éloignés de l'emploi

Éléments de cadrage et diagnostic territorial pour les publics les plus éloignés de l'emploi en Occitanie

**Replays des animations**  
Visioconférence

1. L'observatoire et ses travaux
2. Les jeunes demandeurs d'emploi
3. Les NEET et les décrocheurs

**Repérer et mobiliser les jeunes éloignés de l'emploi**

Public visé : publics les plus éloignés de l'emploi

**Replays des animations**  
Visioconférence

Mieux connaître les publics éloignés de l'emploi

- NEET (jeunes sans emploi, ne suivant ni études ni formation) et décrocheurs scolaires
- Mineurs non accompagnés
- Personnes sous main de justice
- Habitants des quartiers prioritaires
- Demandeurs d'asile et bénéficiaires de la protection internationale
- Allocataires du RSA
- Demandeurs d'emploi de longue durée
- Jeunes demandeurs d'emploi
- Personnes en situation de handicap
- Personnes en situation d'illettrisme



## Veille Métier : *(n'hésitez pas à cliquer sur les images pour accéder aux liens (articles ou vidéos))*



Actualités

Ressources

### Ressources

#### Notre base de ressources documentaires

Retrouvez tous les supports réalisés par les services de la région pour informer et sensibiliser les entreprises et leurs salariés à la prévention et la santé au travail.



#### Prévention dans l'entreprise

03/2024 - Vidéo

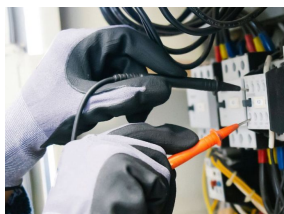
Webinaire : comment communiquer la prévention dans l'entreprise ?

Partagé par : Présanse Pays de la Loire

#### Comment j'évite que mon gars soit cassé ?

Publié le 17 octobre 2023

Partagé par : Présanse Pays de la Loire



La norme NF C18-510 définit les règles et les exigences relatives à la sécurité électrique

Un nouvel amendement de la norme NF C 18-510 est paru en juin 2023

La norme NF C18-510 de janvier 2012 et son premier amendement (A1) de février 2020 restent en vigueur jusqu'en octobre 2024. A cette date seule la NF C18-510+A1+A2 seront en vigueur.

Des modifications à prendre en compte...



#### NF C18-510 COMPIL 2

juin 2023

Norme **En vigueur**



## Veille Métier :



Comment bien choisir les installations d'hygiène pour son chantier ?

PRÉV BTP PreventionBTP  
5,81 k abonnés

S'abonner

7



Partager

Télécharger

354 vues il y a 4 mois

L'hygiène sur les chantiers, c'est avant tout préserver la santé des compagnons, améliorer leurs conditions de travail et accroître l'attractivité sur vos chantiers. Faites le point sur vos obligations et les solutions adaptées.



La potence aspiratrice pour manutentionner les sacs de ciment...

518 vues • il y a 1 mois

Samira, conseillère en prévention dans l'agence Île de France de l'OPPBT, nous emmène à la découverte de l'entreprise Sefi-Intrafor qui utilise une potence aspiratrice pour manutentionner les sacs de ciments sur les chantiers.

Une solution simple et rapide à mettre en œuvre qui limite les troubles musculo-squelettiques pour les salariés du BTP. ...

LIRE LA SUITE

**PRÉVENTIONBTP**  
Un service OPPBTP

Sur les chantiers

Dans l'entreprise

Formation

Actualités

Ressources

Mon espace

### Filtrez nos ressources

- Questions Réponses
- Solutions
- Outils
- Mémos
- Affiches
- E-learning
- Guides
- Focus prévention
- Zooms sur les risques
- Ma





## Veille Pédagogique et technologique : (n'hésitez pas à cliquer sur les images pour accéder aux liens

### Guide méthodologique « Modules pédagogiques immersifs »

publié le : 22.12.23 - mise à jour : 06.03.24

Formation professionnelle | Investissement dans les compétences



Le guide méthodologique « Modules pédagogiques immersifs » est une des traductions de la volonté d'expérimentation et de mutualisation portée par le ministère du Travail, du Plein emploi et de l'Insertion, dans le cadre du Plan de transformation et de digitalisation de la formation, lancé dans un contexte de crise du Covid-19, qui a mis en exergue la nécessité de repenser la formation, en accélérant l'intégration des apports des technologies digitales et immersives pour rendre les formations plus accessibles et attrayantes.

Dans le cadre du Plan de transformation et de digitalisation de la formation, un guide méthodologique « Modules pédagogiques immersifs » est mis à disposition sur le site Internet du ministère du Travail.

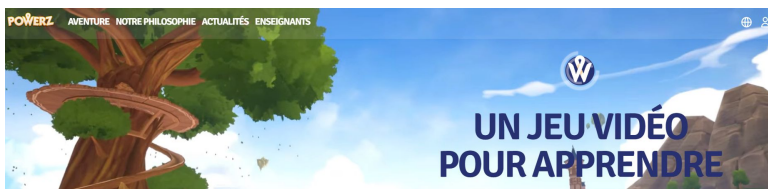
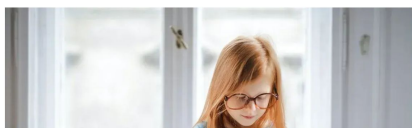


### Comment bien lancer sa formation ?

1 février, 2024 | Laissez vos commentaires



### APPRENDRE À LIRE, UNE PARTIE DE PLAISIR !

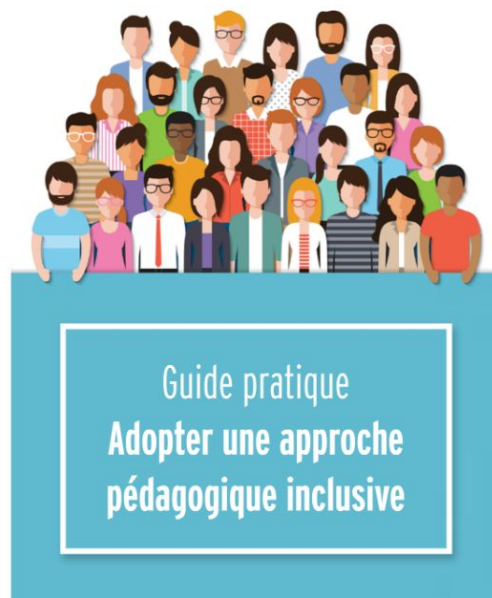




## Le Handicap (et la prise en compte) : *(n'hésitez pas à cliquer sur les images pour accéder aux liens)*



Vidéo explicative sur l'approche pédagogique inclusive, ses trois axes et les retombées observées à la suite de l'implantation de cette approche par deux professeurs de l'Université Laval.



## [appupro.agefiph.fr/learn](https://appupro.agefiph.fr/learn)

Bienvenue sur le service en ligne de l'appui à la professionnalisation de l'Agefiph et de ses partenaires !

Ce service est ouvert à tous les professionnels qui concourent à développer

l'inclusion professionnelle des personnes en situation de handicap : entreprises et acteurs du monde économique, du service public de l'emploi, de l'insertion et de la formation, de la santé au travail, du dialogue social ... Il

est totalement gratuit.





## Autre(s) information(s) : (n'hésitez pas à cliquer sur les images pour accéder aux liens (articles ou vidéos))



Professionnels de l'Emploi, formation, orientation professionnelles (Efp), retrouvez les ressources à l'issue des actions de professionnalisation organisées par le Cariforef des Pays de la Loire.

### **1 emploi = 1 formation : la nouvelle politique de formation professionnelle de la Région**

Date : 30 janvier 2024

Intervenants : Géraldine Mège, Jérémie Josso et Hélène Naulin (Région Pays de la Loire) Marie Sieffert et Nadine Morilleau (Cariforef Pays de la Loire)

Ressources : [support du webinaire](#)

- 1- LE CONTEXTE
- 2- LES ORIENTATIONS
- 3- AVANT L'EMPLOI : « 1 EMPLOI = 1 FORMATION »
- 4- APRES RECRUTEMENT EN EMPLOI
  - > PARCOURS EMPLOI FORMATION
  - > PARCOURS EMPLOI TUTORAT



Webinaire : 1 emploi = 1 formation : la nouvelle politique de formation professionnelle de la Région



### Ruptures dans l'apprentissage, comprendre et agir

Date : jeudi 15 février

Intervenante : Célia Yvon, chargée d'études, pôle Aide à la Décision Institutionnelle et Individuelle, Cariforef des Pays de la Loire

Ressources : [support du webinaire](#)

## Sites internet de Ressources de Veilles :



**MINISTÈRE  
DU TRAVAIL,  
DU PLEIN EMPLOI  
ET DE L'INSERTION**

 **Veille et ressources documentaires**

Un service proposé par

 **Via Compétences**  
CARIF OREF AUVERGNE-RHÔNE-ALPES  
Etat - Région - Partenaires Sociaux

## **Prochaine Newsletter:**

Avril-mai-juin 2024, diffusée dernière semaine de juin 2024.

Elle sera rédigée entre le 15 et le 25 juin. Si vous disposez d'informations pertinente concernant les veilles légale, réglementaire, métier et pédagogique, à diffuser, vous pouvez les transmettre, par mail, avant le 20 juin, à [philippe.levoye@formafon.com](mailto:philippe.levoye@formafon.com)